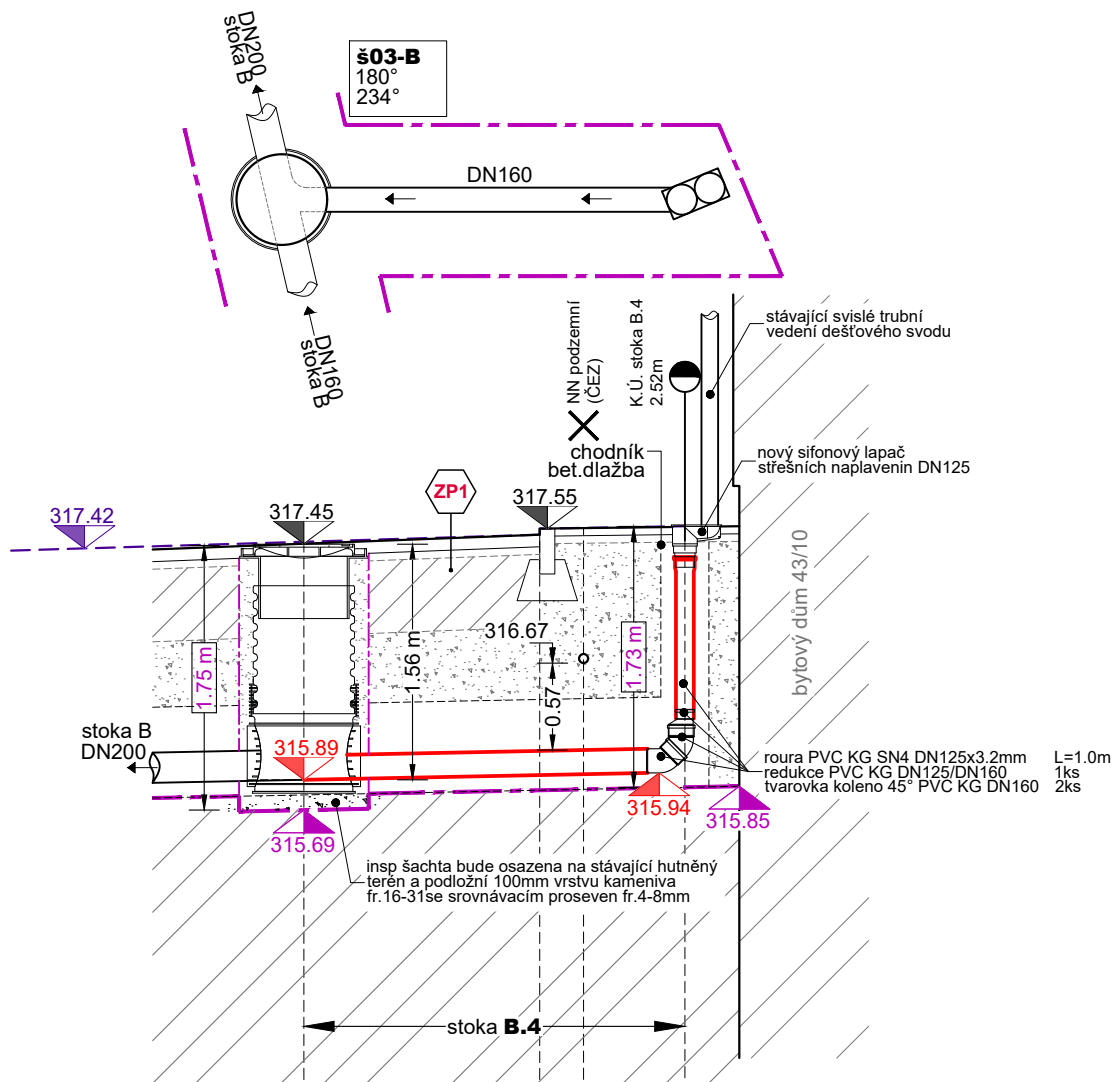


**I001.2**  
**podélný profil stoka B.4**

k.ú.: Krnov-Horní Předměstí [674737]

povrch	●	chodník - bet.dlažba	BD
parc.č.	93/1		89

MK / chodník - bet.dlažba 200x200x80mm  
(stávající povrch AB kryt)

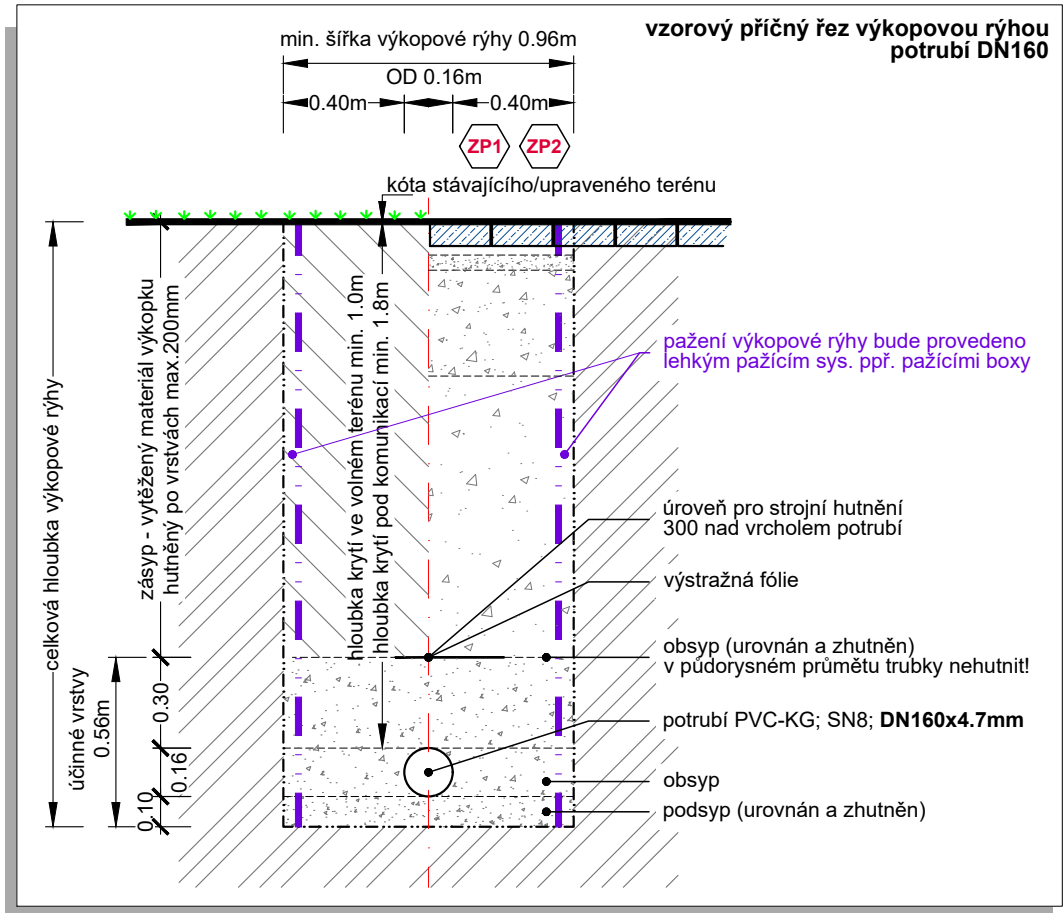


kóta původního terénu (P.T.)	317.44
kóta výkopu	315.69
hloubka výkopu od P.T. (m)	1.75
kóta dna potrubí	315.89
kóta opraveného terénu U.T.	317.43
ovnávací rovina 310.00 m.n.m	317.51 (317.55)
staniční délka (m)	0.00
potrubí materiál	PVC KG; SN8; DN160x4.7mm
sklon [%] délka [m]	sklon 20‰ ; délka 2.52m

hloubka rýhy	šířka rýhy
<1.00m	0.80m
>1.00m ≤1.75m	0.80m
>1.75m ≤4.00m	0.90m
>4.00m	1.00m

geologické podmínky	A
normální	100mm
skalnaté horniny	150mm
zeminy tuhé konzistence	

DN	min. šířka rýhy (OD+X) pauza	nepauza rýha $\beta > 60^\circ$	nepauza rýha $\beta \leq 60^\circ$
$\leq 225$	OD+0.40m	OD+0.40m	OD+0.40m
$> 225 \leq 350$	OD+0.50m	OD+0.50m	OD+0.40m
$> 350 \leq 700$	OD+0.70m	OD+0.70m	OD+0.40m
$> 700 \leq 1200$	OD+0.85m	OD+0.85m	OD+0.40m
$\geq 1200$	OD+1.00m	OD+1.00m	OD+0.40m



Grafická část projektové dokumentace, je nedílnou součástí zadání díla. Prováděcí firma (její zástupce) je povinna se seznámit s veškerými částmi projektové dokumentace. Případné nejasnosti budou konzultovány s projektantem. Zadání díla vychází z projektové dokumentace jako celku, tedy z textové části, grafické části a rozpočtu. Stavba se nachází v komplikované lokalitě, která neumožňuje podrobnější stavebně technický průzkum. Změny rozsahu prací, vycházející z nově zjištěných okolností, budou konzultovány se zástupci investora a projektantem.

Veškeré prvky IS budou provedeny v souladu s ČSN 73 6005, budou respektovány odstupové vzdálenosti dané touto normou.

Před započetím zemních prací budou vytyčeny veškeré IS a bude provedena konzultace s majitelem/provozovatelem areálu z důvodu identifikace veškerých možných kabelových vedení uložených v místě stavby. V případě kdy nastane pochybnost o možné existenci jakéhokoliv podzemního vedení, bude k této situaci přistupováno tak že výkopové práce budou prováděny stejně jako by v místě byla potvrzena existence IS.

V místě existence vedení IS budou veškeré zemní výkopové práce prováděny ručně a to v šířce ochranného pásma dané IS. Veškeré náklady způsobené poškozením jakéhokoliv vedení IS budou na vrub prováděcí firmy.

<u>B.4 výkaz zásadních materiálů</u>	
zemní práce	4.03m³
odstranění stávajícího AB krytu	1.37m³ (0.10m³)
rozebrání stávající bet dlažby	1.30m²
znovu uložení bet dlažby	1.30m²
odstranění stávajícího obrubníku	2.0bm
provedení nového obrubníku	2.0bm
potrubí hrdlové PVC-KG; SN8; DN160x4.7mm	2.60m
potrubí hrlové PVC KG SN4 DN125x3.2mm	1.0m
redukce PVC KG DN125/DN160	1ks
tvorovka koleno 45° PVC KG DN160	2ks
sifonový lapač střešních naplavenin (giger) DN125	1ks
podsypaní & obsyp (písek, alt.prohozený výkopek)	1.35m³

## I001 - rekonstrukce stokové sítě

KAT. ÚZEMÍ: Krnov - HorníPředměstí [674737]		OBEC: Krnov [597520]		<div>PROJEKCE</div> <div></div> <div><b>hProjekce - Libor Horák</b> Holasická 1069/57 747 05 Opava - Kateřinky tel.: 723 629 925 hprojekce@gmail.com</div>	
VYPRACOVAL / KRESLIL: Libor Horák		AUTORIZOVANÝ PROJEKTANT: Ing. Pavel Konečný			
STAVEBNÍK: <b>Město Krnov;</b> Hlavní náměstí 96/1 Pod Bezručovým vrchem 79401 Krnov				DATUM: květen 2021	
				STUPEŇ: DPS	
STAVBA: <b>Rekonstrukce kanalizace a zpevněných ploch Hlavní náměstí 9-12; Krnov</b>				MĚŘÍTKO: 1:50/50	
				FORMÁT: A3	
ČÁST: D - Dokumentace objektů				ARCHIVNÍ Č.: 17 - 2020	PŘÍLOHA Č.: D.1.b.9
VÝKRES: <b>podélný profil stoka B.4 [dešť'ová kan.]</b>					